



Paint for Dynamics AX

Deze module ondersteunt de bedrijfsprocessen van een groothandel in verfmaterialen met aanvullende Functionaliteiten betreffende filiaaladministratie en communicatie met leveranciers en afnemers middels EDI.

De belangrijkste voordelen:

- Ondersteuning bij het onderhoud van de artikelstamgegevens middels een catalogus waarin artikelgegevens van de leveranciers elektronisch worden ingelezen
- Biedt optimaal orderbeheer, met onderscheid tussen balie-orders, levering op rekening en orderstromen tussen filialen onderling.
- Volledige en integrale verwerking van kleur makerij opdrachten.
- Ondersteuning van palletverkopen. (Vooruit gefactureerd)
- Genereert real-time inzichten in het exploitatie resultaat van de filialen

Biedt uitgebreide set-up functies voor moeiteloze dagelijkse gegevensinvoer.

Paint for Dynamics AX bevat een volledige set EDI berichten voor communicatie met leveranciers en afnemers.

Paint for Dynamics AX beschikt over een interface met Slim4 van Infolog voor de optimalisatie van de voorraad.

Paint for Dynamics AX is een uitbreiding op de module Wholesale for Dynamics AX en speciaal vervaardigd voor groothandels in verf, behang en aanverwante producten.

Paint for Dynamics AX for Paint is een volledig geïntegreerde module van Microsoft Dynamics AX.

Volgende 'verf' specifieke zaken worden binnen de Paint for Dynamics AX add on opgelost :

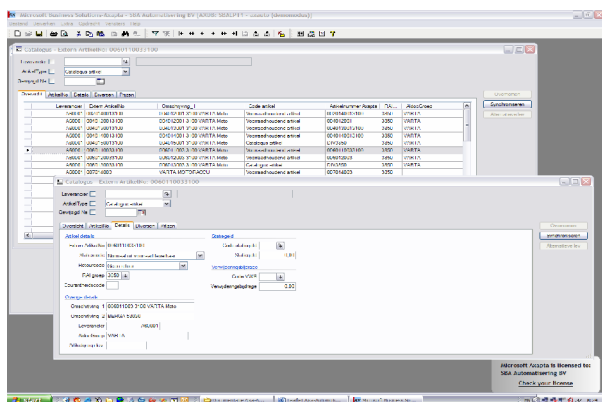
- Toeslag voor 'Aangebroken verpakking'
- Kleurmaaktoeslag
- Klantafhankelijke prijzen op de pakbon
- Projectafspraken en controle
- Palletverkopen en voorraadcontrole
- ADR informatie
- Kleurmakerij
- Veiligheidsbladen
- Balieverwerking
- Kasboek
- Routelijst met ADR info (punten)
- Beleveringspatronen voor het DIY assortiment
- Collectie artikelen



Artikelcatalogus

De meeste handelsbedrijven kunnen veel meer artikelen leveren dan de artikelen die zij vast hebben opgenomen in hun assortiment. Om dit te kunnen realiseren hebben zij meestal een aantal 'diverse artikelen' aangemaakt.

Vervelend hierbij is dat steeds contact moet worden opgenomen met de leverancier of een papieren catalogus moet worden geraadpleegd om de exacte gegevens van het artikel te kunnen vastleggen in de orderregel. Om dit probleem op te lossen is er een elektronische catalogus gemaakt. In de elektronische catalogus worden de belangrijkste gegevens zoals, artikelnummer, omschrijving en prijs vastgelegd. Deze gegevens kunnen automatisch in een orderregel worden gekopieerd.



Interne leveringen

Indien voorraad niet in het eigen filiaal aanwezig is dan is het mogelijk direct vanuit de orderregel een ander filiaal aan te wijzen. Daarnaast wordt als een filiaal een product besteld bij een ander filiaal automatisch de bijbehorende verkooporder aangemaakt.

Retouren en creditnota's

Indien de goederen worden teruggebracht kan worden gecontroleerd of deze door filiaal zijn geleverd. Ook kan worden ingesteld dat bepaalde artikelen niet retour kunnen komen en indien een creditnota wordt gemaakt dat de prijs van het artikel maar voor een beperkt percentage wordt gecrediteerd in verband met gemaakte kosten.

Indien goederen retour gehaald moeten worden bij klant kan een retourhaalopdracht gemaakt worden die aan de chauffeur kan worden meegegeven op de route.

Veiligheidsbladeren

Bij de stamgegevens van de artikelen kan worden vastgelegd of bij een eerste levering van een artikel aan een klant en veiligheidsblad moet worden meegezonden. Op het ogenblik dat een pakbon wordt vervaardigd voor een dergelijk artikel dan wordt dit geregistreerd.

Milieurapportage

Voor vele ondernemingen in Nederland gelden uitgebreide milieuvorschriften. Daarom is de mogelijkheid gecreëerd om bij de stamgegevens van de artikelen diverse gegevens die hiermee verband houden vast te leggen. Hierbij denken wij aan :

- ADR-code en gegevens
- Verpakkingswijze
- VOS waarde

Het vastleggen van deze extra gegevens zorgt ervoor dat de volgende extra functionaliteit kan worden gebruikt :

- ADR informatie op de pakbon
- Ten behoeve van de eigen klanten kan vervolgens een 'oplosmiddelen balans' worden vervaardigd

Deze rapportage kan op papier of elektronisch worden aangeleverd (KAMM)





Beleveringspatronen

In een beleveringspatroon is vastgelegd op welke dagen van de week een klant wordt beleverd en wat de bijbehorende uiterste bestelmomenten order-deadlines zijn. Gegeven een bestelmoment kan op basis van het beleveringspatroon van de betreffende klant de afleverdatum van de order worden bepaald. Op basis van de afleverdatum en de route kan het moment worden bepaald waarop de goederen uiterlijk klaar dienen te staan voor expeditie.

Palletverkopen

Er zijn klanten die ineens één of meerdere pallets van een bepaald product kopen. Op het ogenblik dat de overeenkomst wordt gesloten wordt de gehele order ineens gefactureerd. De producten worden echter in gedeelten, op verzoek van de klant geleverd.

Directe Inkoop

Indien er een artikel uit de catalogus wordt verkocht waarvan geen voorraadartikel aanwezig is kan vanuit de verkoop direct een inkooporder worden aangemaakt.

Er zal indien niet beschikbaar gevraagd worden om inkoopprijs. Ten behoeve van later terug vinden is in zowel de verkoop als inkoopregel een verwijzing gemaakt. Het is dan altijd mogelijk om vanuit inkoop en ontvangst te weten voor wie de goederen zijn besteld.

EDI

De EDI functionaliteit biedt u de mogelijkheid om te communiceren met klanten en leveranciers. Orders kunnen worden ontvangen, bestellingen worden geplaatst. Pakbonnen en facturen kunnen ontvangen en verstuurd worden.

Collectie artikelen

Als u ook behang en vloerbedekking verkoopt dan wordt u geconfronteerd met 'Collecties'. Het artikel dat de klant besteld wisselt periodiek, om bijv. commerciële redenen van naam, wat wordt geleverd is alleen bij de leverancier en u bekend.

Rapporten

Margeoverzicht waarop vermeldt de marge per order, wordt vaak gebruikt als laatste controle voordat de facturering wordt gestart.

Niet gefactureerde orderregels met vermelding van alle orderregels waarvan de artikelen wel zijn geleverd maar nog niet gefactureerd.

Afwijkende prijzen is een overzicht van verkoop en inkooprijzen die op orderregelniveau afwijken van de waarde in de prijsafspraken die in Axapta zijn Vastgelegd.

Niet courante voorraad overzicht met een ouderdoms-analyse van de voorraad aanwezig in magazijn en filialen.

Klantenkaart met alle informatie betreffende een klant bij elkaar in een overzicht. Speciaal voor buitendienst medewerkers.

Oplosmiddelenbalans met alle informatie betreffende leveringen van producten met een VOS-waarde.



PAINT FOR DYNAMICS AX

DATA SUMMARY SHEET

Voornaamste kenmerken	Beschrijving
FINANCIEEL	<ul style="list-style-type: none"> • Filiaaladministratie • Koppeling IFN • Verwerking kredietbeperking • Kasstaat
ARTIKELEN	<ul style="list-style-type: none"> • Catalogus • ADR Verwerking • Prijzen bruto/netto • Milieu gegevens • Verwerking AVP • Kleurmaak codering • Collectie artikelen
AFNEMER/LEVERANCIER	<ul style="list-style-type: none"> • Codering AVP • Prijzen op pakbon
VERKOOP	<ul style="list-style-type: none"> • Balie en standaard orders • Projecten • Verwijderingsbijdrage en statiegeld • Kleurmakerij • Beleveringspatronen • Palletverkopen
COMMUNICATIE	<ul style="list-style-type: none"> • EDI • FAX
PRIJZEN	<ul style="list-style-type: none"> • Hoofdgroep, groep en subgroepen • Actieprijzen • Afdruk prijzen op factuur
INKOOP	<ul style="list-style-type: none"> • Directe inkoop en verkoop • Bestellingen filiaal
MAGAZIJN	<ul style="list-style-type: none"> • Verwerking interne leveringen filiaal • Koppeling met Slim4
MANAGEMENT INFO	<ul style="list-style-type: none"> • Rapporten • OLAP
E-BUSINESS	<ul style="list-style-type: none"> • Webwinkel • Document uitwisseling



BUSINESS SOLUTIONS

Cartografenweg 6
 5141 MT Waalwijk
 Postbus 1030
 5140 CA Waalwijk
 T +31 (0)416 34 11 11
 F +31 (0)416 33 96 01
 E sales@sba.nl
 I www.sba.nl