



Commodity Trade for Dynamics AX

In het algemeen kunnen we stellen dat Microsoft Dynamics AX als moderne internationale en schaalbare ERP toepassing beschikt over zeer uitgebreide standaard functies. Desondanks is het onze ervaring dat het Nederlandse Midden- en Kleinbedrijf de afloop van een aantal functies graag anders wil uitvoeren. SBA Business Solutions heeft in dit kader dan ook een add-on aan Microsoft Dynamics AX toegevoegd. Het betreft hier specifieke functies Binnen Commodity Trade. Op basis van de zogenoemde partnerlayer technologie binnen Microsoft Dynamics AX kunnen deze aanvullende functies beschikbaar worden gesteld.

De belangrijkste voordelen van Commodity Trade for Dynamics AX:

- Overzicht op alle aanvragen en contracten
- Ondersteuning bij het onderhoud van calculaties en prijsstellingen
- Optimaal contractbeheer, met inbegrip opvolging, periodieke facturatie en contra facturatie
- Complete financiële prognoses en kosten-evaluaties
- Ondersteuning van commercie, logistieke en financiële afdelingen
- Genereert real-time inzicht in de product en valutaposities
- Uitgebreide set-up functies voor moeiteloze dagelijkse gegevensinvoer
- Een volledige integratie van EG regulering betreffende inklaringen, exportrestituties, verdeelingsverkeer, steunverwerking en particuliere opslag
- Commodity Trade for Dynamics AX beschikt over een interface met Sagitta voor de elektronische douane aangifte
- Bovendien biedt Commodity Trade for Dynamics AX alle functionaliteiten die nodig zijn voor een optimaal beheer van:

Korte termijn:

- openstaande ontvangsten en leveringen met het oog op de betreffende contracten
- planning voor de korte termijn die is afgestemd op de beschikbaarheid van goederen en diensten

Lange termijn:

- benodigde goederen, valuta en diensten
- financiële planning op basis van contracten en lopende verplichtingen

Financieel:

- gefactureerde goederen, diensten en kosten
- niet-gefactureerde, afgeronde werkzaamheden

Statistieken:

- realisatie van contracten
- voor- en nacalculatie van kosten en baten per contract en per dossier

Commodity Trade for Dynamics AX biedt alle functionaliteiten die nodig zijn om alle (specifieke) bedrijfsprocessen optimaal te beheren en te ondersteunen.

Commodity Trade for Dynamics AX is een volledig geïntegreerde module van Microsoft Dynamics AX die de organisatie ondersteunt bij het registreren en verwerken van contracten en hieruit voortvloeiend alle benodigde activiteiten voor de afwikkeling van deze contracten over de afdelingen activeert.

Trading heeft te maken de aankoop en verkoop van producten en diensten (zoals melkpoeder, vlees, kaas, olie, laadruimte, opslagruimte). Het systeem biedt de mogelijkheid om deze producten en diensten op verschillende manieren te registreren, al naar gelang de commodities die geboden dienen te worden.

De producten en diensten kunnen uit een eenvoudig component bestaan, maar ook uit complexe installaties die zelf zijn opgebouwd uit tal van objecten en componenten in een flexibele hiërarchische structuur.



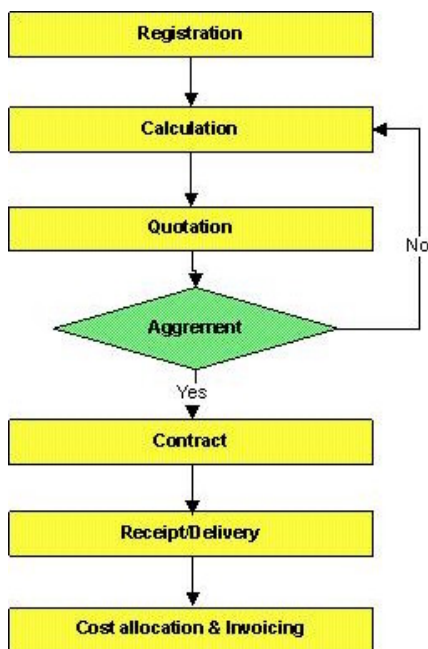
De mogelijkheid bestaat om het soort en type overeenkomst dat wordt vastgelegd t.b.v. de relatie, rechtstreeks te koppelen aan de desbetreffende producten en aan de relevante relatiegegevens.

Het complete overzicht van historische contracten biedt alle (financiële) beheersinformatie die noodzakelijk is voor de dagelijkse bedrijfsvoering.

De contractverwerking

Het figuur hieronder is een weergave van de basisstructuur van een contractverwerking.

Commodity Trade for Dynamics AX kan zodanig worden geconfigureerd dat het optimaal is afgestemd op de specifieke processen binnen de organisatie.



Registratie van contracten

Met de registratie van een aanvraag wordt ook de eerste stap geactiveerd in de verwerking van het contract.

Het systeem genereert een unieke ID (contractnummer) en bepaalt de context voor de aanvraag: Relatie, Contracttype, Producten en/of Diensten, Termijnen en Verantwoordelijk medewerker voor de follow-up.

De contracten en calculaties worden gemodelleerd aan de hand van contracttypen, relaties en producten die geheel op de klant kunnen worden afgestemd.

Eventuele wijzigingen in de calculaties worden vastgelegd in de contracthistorie. Dit biedt prima mogelijkheden voor uitvoerige en gedetailleerde analyse van de mate waarin de uitvoering van het contract wordt gerealiseerd.

Via allerlei berichten en activiteiten kunnen wijzigingen moeiteloos worden doorgegeven aan medewerkers, klanten en leveranciers.

Calculatie

Contractcalculaties worden samengesteld aan de hand van vooraf op contracttype, relatie en product ingerichte modellen. Bij de inrichting en registratie van deze calculatiemodellen kan gebruik worden gemaakt van verschillende (externe) tarieftabellen. Vanuit de calculatie kan inzicht worden verkregen in de vooraf te verwachten kosten en opbrengsten, zodat - indien nodig - de contractvoorwaarden kunnen worden bijgesteld.

Door alle wijzigingen op een calculatie te registreren kan een historisch inzicht worden verkregen in de lopende contract onderhandeling en kan tevens een nacontrole plaatsvinden op basis van voortschrijdende inzichten.

Voor wat betreft de prijsmethodieken kan gekozen worden uit handmatige prijsmodellen en uit de mogelijkheid om via noteringen en automatische prijsmodellen tot een prijs te komen. Daarnaast kan uiteraard gebruik worden gemaakt van de standaard prijsroutines en kortingsstructuren van Microsoft Dynamics AX.

Als er gehandeld wordt in buitenlandse valuta biedt de toepassing hierin ondersteuning. Daarnaast bestaat de mogelijkheid om transacties in te dekken via valutacontracten.





Offerte

Nadat de calculatie intern is goedgekeurd, kunnen de aangeboden goederen of diensten via een offerte aan de relatie worden aangeboden. Deze aanbieding vindt plaats op basis van de goedgekeurde calculatie. Tijdens deze aanbieding vindt een registratie plaats van de aanbieding op zich en de daarvoor verantwoordelijke medewerker.

Als de relatie akkoord gaat met de aanbieding kan deze definitief worden omgezet in een contract. Bij afwijzing kan een hercalculatie van de registratie plaats vinden of kan de offerte komen te vervallen.

Voor de lay-out van de offerte wordt gewerkt met een op de organisatie afgestemd template. Daarbij biedt het systeem de mogelijkheid om vaste en variabele clausules op te nemen, geïnitieerd door de context van de aanbieding: Relatie, Contracttype, Product en/of Dienst, Land.

Mohammed Abdullah Al-Mazraa

P.O.Box: 15246
RIYADH
SAOEDI-ARABIE

VREELAND, 27 november 2004

Our ref. : Admin0009
Your ref. :

SALES CONFIRMATION S05000004

We confirm having sold to you:

PRODUCT	: Prepared edible fat 78 packed in cartons of 25 kgs net, produced from buttered supplied by you
QUANTITY	: 20,000 KGS
PRICE	: EUR 1,300.00 PER
ORIGIN	: NEDERLAND
DESTINATION	: SAOEDI-ARABIE
CONDITIONS	: (incoterms 2000) cfr RIYADH
DELIVERY	: 20,000 KGS December 2004
PAYMENT	: Against lc within 90 days from B/L
PACKING	: CARTONS OF EACH 25 KGS NET

Contract

Na acceptatie van de offerte door de relatie wordt deze registratie omgezet naar een contract, waarbij ook de bijbehorende calculatie zal worden geregistreerd. De op het contract opgenomen leveringen en termijnen zullen in de positieplanning worden meegenomen.

Vanuit de contracten zal per levering een dossier worden aangeboden aan de logistieke afdeling binnen de organisatie.

Vanaf het moment dat een registratie de status contract krijgt toegewezen kunnen de aan het contract gerelateerde goederen en kostennota's worden geboekt op de in de calculatie opgenomen verwachtingen. Afwijkingen kunnen hierbij, al dan niet worden doorverwerkt.

Ontvangst & Levering

Op het moment dat een registratie wordt omgezet naar een contract vindt tevens een registratie plaats op de logistieke afdeling binnen de organisatie. Bij deze registratie kunnen de betreffende logistieke processen worden toegewezen aan één of meerdere medewerkers op basis van specialiteit en beschikbaarheid. Als hulp bij de afwikkeling van dit logistieke proces kan door het systeem ondersteuning worden geboden in de vorm van een scenario. Deze scenario's kunnen volledig op basis van de organisatie worden ingericht rekening houdende met de context van het proces: Aankoop/Verkoop, Contracttype, Voorwaarden, Product en Bestemming.

Bij de verwerking van deze scenario's is sprake van een volledige integratie met de CRM module van Microsoft Dynamics AX. Van hieruit behoort een integratie met Microsoft Outlook tot de standaard mogelijkheden.

Aan de hand van de positieplanning op termijn vindt een toewijzing plaats van (al dan niet ontvangen) partijen voor levering. Door een volledige integratie met de modules Trade en Productie van Microsoft Dynamics AX worden de volgende afwikkelscenario's ondersteund:





- Back-to-back: Hierbij worden de goederen en/of diensten in principe nooit ontvangen, maar direct doorgeleverd aan de afnemer.
- Voorraadontvangst: De op de aankoopcontracten geregistreerde goederen en/of diensten worden op voorraad ontvangen, waarbij de kostprijs van de betreffende goederen en/of diensten wordt bepaald door de aankoopprijs in combinatie met de bijbehorende kosten. (gecalculeerd)
- Voorraadlevering: Vanuit interne en externe magazijnen worden de goederen geleverd op een verkoopcontract.
- Productie: Als gebruik wordt gemaakt van ontvangsten en leveringen vanuit voorraad, kan tevens gebruik worden gemaakt van de module Productie.

Buiten de vermelde scenario's wordt bij de verwerking van de goederen en/of diensten gebruik gemaakt van standaard mogelijkheden tot partijregistratie, zoals deze door Microsoft Dynamics AX worden ondersteund.

Naast het plannen van ontvangsten en leveringen voor wat betreft de goederensfeer, vindt op de logistieke afdeling ook de planning van de transportmiddelen en de archivering en verwerking van de bijbehorende financiële en juridische documenten plaats. Voor wat betreft deze functionaliteit biedt Commodity Trade for Dynamics AX ondersteuning. Naast de registratie van de betreffende documenten biedt de toepassing de mogelijkheid om de communicatie met leveranciers, afnemers, transporteurs en expediteurs via standaard sjablonen te communiceren, waarbij alle benodigde informatie via de toepassing wordt aangeboden.

- Shipment pre-advice
- Collection pre-advice
- Transport bevestiging
- Collection advice
- Shipment advice
- Final Collection Advice
- Shipment Confirmation
- Documents
- Bankdocuments

Tijdens het logistieke proces kan een verbijzondering plaats vinden van de door de commerciële afdeling ingevoerde calculatie. De wijzigingen op de calculatie zullen historisch worden opgeslagen.

Nadat de ontvangsten en leveringen zijn uitgevoerd worden de goederen en/of diensten en kosten verantwoord, zodat zij volgens de gemaakte afspraken in rekening kunnen worden gebracht.

Kostentoe wijzing & Facturatie

Nadat alle activiteiten in verband met de afwikkeling van een ontvangst of levering zijn verricht kunnen de goederen en/of diensten worden gefactureerd.

Goederen en/of diensten kunnen niet alleen worden gefactureerd na afsluiting van een transactie, maar ook gedurende het logistieke proces.

Op gezette tijden (dagelijks, wekelijks, maandelijks, enz.) kunnen factuurvoorstellen worden gecreëerd op basis van een aan het contract gekoppeld factureringsschema. Welke goederen en/of diensten worden gefactureerd en de datum waarop dat gebeurt is afhankelijk van de contractuele afspraken.

De registratie van goederen en kostennota's vindt voor zover mogelijk plaats op basis van de geregistreerde kostenverwachtingen vanuit de contractcalculaties. Hierbij kunnen afwijkingen al dan niet worden doorverwerkt in de kostprijs van een ontvangst of in de marge van een levering.

Op basis van de nacontrole bestaat de mogelijkheid de afwikkeling van de transactie controleren ten opzichte van eerdere calculaties.





Prognoses

Op basis van de gegevens zoals die per contract (producten, diensten en valuta) worden vastgelegd kunnen vanuit uiteenlopende perspectieven prognoses worden opgesteld ten aanzien van producten, diensten, valuta, baten, lasten en middelen. Hierbij kan tevens een risico analyse worden gemaakt voor wat betreft de beschikbaarheid.

Historische gegevens

Vrijwel alles wat in het kader van de contractverwerking met iedere afzonderlijke relatie of product gebeurt wordt vastgelegd, en de betreffende gegevens worden bewaard. Zo ontstaat na enige tijd een uitgebreid archief van historische gegevens voor ieder afzonderlijk gegeven, contract of dossier:

- het aantal leveringen en ontvangsten
- de verschillende typen van contracten en dossiers
- de gecalculerde en gerealiseerde marges

Naast de bovenstaande informatie kunnen aanvullende historische en praktische gegevens worden opgevraagd ten aanzien van kosten en opbrengsten. Wat waren de uiteindelijke kosten van een transactie.

EG Regulatie

Indien de organisatie handelt vanuit het EG grondgebied kan met Axa-Trade gebruik worden gemaakt van de volledige integratie van de diverse subsidie regelingen. Vanuit deze integratie biedt de toepassing functionaliteit voor het gebruik van:

- **Exportrestitutie**

Bij export van producten over de EG buitengrenzen kan op basis van de restitutiecodes van het product in combinatie met het land van bestemming export restitutie worden geclaimd. Vanuit de registratie op prefixatie-certificaten wordt de restitutie verwerking via de Sagitta aangifte met het Productschap voor Zuivel, de Productschappen voor Vee, Vlees en Eieren en het Hoofdproductschap voor Akkerbouw ondersteund.

- **Inklaring**

Vanuit de registratie van contingenten tot en met de verwerking van inkларingslicenties wordt het inkларingstraject door de toepassing ondersteund.

- **Steunadministratie**

Voor de steunregeling op de productie van steunwaardige producten biedt Axa-Trade een complete administratieve verwerking. Via de registratie van steuncontacten vindt een complete bewaking plaats van de regulering, waarbij ook rapportage aan Laser en de AID tot de mogelijkheden behoort.

- **Veredeling**

Voor de invoer van grondstoffen uit derde landen en de her-uitvoer van de geproduceerde eindproducten biedt de toepassing ondersteuning voor veredelingsverkeer. Hierbij wordt het gehele proces van vergoeding, invoer, productie en uitvoer gecontroleerd.

- **Particuliere Opslag**

Binnen de P.O. regeling worden contracten en vergoedingen vastgelegd voor het aan de markt onttrekken van bepaalde goederen. Naast de registratie en bewaking van deze regeling biedt Microsoft Dynamics AX functionaliteit inzake de vergoedingsfeer en de rapportages aan Laser.

Roomverwerking

Speciaal voor de verwerking van room zijn aanvullende productie, rapportage en facturatie mogelijkheden toegevoegd aan de toepassing.



COMMODITY TRADE FOR DYNAMICS AX DATA SUMMARY SHEET

Voornaamste kenmerken	Beschrijving
CONTRACTEN	<ul style="list-style-type: none"> • Offertes/Bevestigingen van contracten • Onafhankelijke factureringsschema • Onbeperkte calculatie mogelijkheden • Onbeperkte clause vermeldingen • Productspecificaties • Leveringstermijnen
PRODUCTEN	<ul style="list-style-type: none"> • Flexibele productspecificaties, verbijzondering • Restitutie inrichting • Steun inrichting • Template voor calculaties • Template voor clauses • Land van oorsprong • Klant-artikelspecificaties
AFNEMER/LEVERANCIER	<ul style="list-style-type: none"> • Kredietverzekering (Atradius/NCM) • Template voor calculaties • Template voor clausesbeperking
CONTRACTTYPEN	<ul style="list-style-type: none"> • Template voor calculatie • Template voor clauses • Template voor contract
DOSSIERS	<ul style="list-style-type: none"> • Transport en verschepping • Afwikkelscenario's • Begeleidende documenten • Containerverdeling • Sagitta koppeling • Restitutie toewijzing • Kostenverbijzondering
PRIJZEN	<ul style="list-style-type: none"> • Prijsnoteringen • Prijsmodellen
RESTITUTIES	<ul style="list-style-type: none"> • Restitutie codes • Export zones • Restitutie tarieven • Moeder en deelcertificaten
STEUN	<ul style="list-style-type: none"> • Steungroepen en verklikstoffen • VIB soorten • Steuncontracten • Inschrijvingen • Toewijzingen • Productie partijen • Verzending
VEREDELING	<ul style="list-style-type: none"> • Vergunning
PARTIJEN	<ul style="list-style-type: none"> • Veredelingskenmerken • Steuncontract • EG Erkenningsnummer • Uitgebreide laboratoriumgegevens